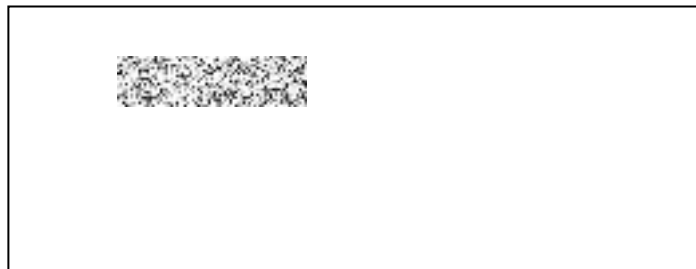




**Koordinátor ODIS s.r.o.**

28. října 3388/111

702 00 Ostrava-Moravská Ostrava



na základě požadavků jednotlivých obcí, cestujících a v neposlední řadě z důvodu změny jízdního řádu železniční dopravy platného od 12. 12. 2021 jsme přichystali nové jízdní řády autobusové dopravy platné od shodného termínu. Na většině linek se jedná o minimální dopady s cílem zajistit cestujícím zejména nové návaznosti mezi jednotlivými spoji. U linek v oblastech Frenštátska, Frýdlantska, Frýdecko-Místecka a Českotěšínska pak do přípravy nového jízdního řádu autobusové dopravy zasáhla právě výše popsaná změna dopravy železniční.

### **Železniční doprava**

Nejvýznamnější změny, které souvisí s postupným zprovozněním nových jednotek push-pull se týkají linek směřujících do Beskyd, a to S5 (Frýdlant n.O. - Ostravice), S6 (Ostrava – Valašské Meziříčí) a S7 (Frýdek-Místek – Český Těšín). Především na lince S6 tak po letech dojde k zásadní obnově vozidlového parku a k jeho modernizaci. Přínosem pro cestující bude pohodlné cestování v těchto soupravách, odbavení se pomocí bezkontaktních čipových karet ODISka a ZETka na prodejních terminálech ve vozidlech, internetové wi-fi připojení, místa pro kola, kočárky a další.

Nové jednotky push-pull budou od 12. prosince postupně nasazovány na linku S6 mezi Ostravou a Frýdlantem nad Ostravicí v pracovní dny a mezi Ostravou a Frenštátem pod Radhoštěm o víkendech a svátcích. V době dopoledního sedla a o víkendech budou na lince S6 významně upraveny časové polohy tak, aby byl každou hodinu zajištěn v Ostravě-Kunčicích obousměrný přípoj mezi linkami S1 a S6. Tímto bude zajištěno spojení z Opavy a Ostravy-Svinova či Vítkovic do Beskyd a také z Ostravy hl.n. a Ostravy středu do Havířova a Českého Těšína a samozřejmě také zpět.

Ke změnám časových poloh kvůli zajištění přípojů dojde i na linkách S5 (Ostravice) a S7 (Frýdek-Místek – Český Těšín). Linka S7 má vlaky nově vedeny v pracovní dny v časech

Telefon: 596 116 308

IČ: 64613895

DIČ: CZ64613895

e-mail: info@kodis.cz

www.kodis.cz

Banka: Česká spořitelna a.s. č.ú.:1651582379/0800

Společnost je zapsána v obchodním rejstříku vedeném Krajským soudem v Ostravě, oddíl C, vložka 8979



dopravní špičky a v časech mimo špičku a o víkendech odlišně, aby byla zajištěna návaznost především na vlaky linky S6 ve Frýdku-Místku. Novinkou je zavedení přímých víkendových spěšných vlaků „Lysohor“ mezi Ostravou a Ostravicí. Z Ostravy-Svinova budou vyjíždět v 8:05 a 10:05, zpátky z Ostravice pojedou v 15:04 a v letním období (od dubna do září) pak ještě v 17:04.

K úpravě časových poloh spojů dochází také na lince S8. Linka S8 má tak zaveden základní hodinový takt po většinu denní doby. Na této lince je rovněž možné odbavení se pomocí bezkontaktních čipových karet ODISka a ZETka na prodejních terminálech ve vozidlech. V železniční stanici Veřovice je zlepšena možnost přestupu mezi linkami S6 a S8.

Zásadní je také úprava časů odjezdu z železniční stanice Opava východ u linky R61, kterou vzniká nová možnost rychlého spojení s Ostravou pro občany Krnova a přilehlého okolí.

### **Příměstská autobusová doprava**

Změny v organizaci příměstské autobusové dopravy na Frýdlantsku, Frýdecko-Míšecku a v okolí Hnojníku souvisí s výše uvedenou úpravou u vlaků do Beskyd, kdy návazné autobusy ve většině případů odpovídají novým časovým polohám vlaků. Došlo mimo jiné k víkendovému posílení a zpravidelnění spojů linky 345 z Frýdlantu nad Ostravicí do Malenovic, linky 348 z Ostravice do Bílé, časové polohy byly přizpůsobeny i na linkách 341 z Frýdlantu nad Ostravicí do Janovic, 343 z Čeladné do Podolánek, 344 z Frýdlantu nad Ostravicí do Raškovic či 655 z Frenštátu pod Radhoštěm do Trojanovic, Ráztoky. Částečnými úpravami jízdního řádu prošly také linky 745 z Hnojníka do Komorní Lhotky, 743 a 748 ze Strážky do Řeky a linky další. Novinkou je také úprava jízdního řádu linek 651 a 657, které zabezpečují dopravní obsluhu zejména Kunčic pod Ondřejníkem.

Ke změně v organizaci víkendové dopravy dochází i v relacích mezi Ostravou, Fulnekem a Vítkovem (linka 678) a také Opavou, Fulnekem a Novým Jičínem (linka 261), kde došlo ke zpravidelnění intervalu a obě linky mají vzájemné přípoje ve Fulneku. Na linku 261 je v Březové navázána i linka 234, která je nově o víkendu z Vítkova vedena až do Bílovce.

Další významnou změnou je posílení provozu autobusové linky 980 mezi Ostravou, Frýdkem-Místkem a Frenštátem pod Radhoštěm, reagujeme tak na stále vyšší popularitu tohoto spojení.

Jízdní řády železniční dopravy platné od 12. 12. 2021 naleznete na stránce Správy železnic pod odkazy níže:

Hlavní změny nastaly na tratích:

322 Cieszyn – Český Těšín – Frýdek-Místek (linka S7)

<https://www.spravazeleznic.cz/documents/50004227/142515241/k322.pdf/18eedeca-d844-4ac3-9108-4bf1b091d8d8>

323 Ostrava – Valašské Meziříčí, Frýdlant nad Ostravicí – Ostravice (linky S5 a S6)

<https://www.spravazeleznic.cz/documents/50004227/142515241/k323.pdf/4e67722b-4cac-4732-a6c0-c2582edfd58e>

325 Studénka – Veřovice (linka S8)

<https://www.spravazeleznic.cz/documents/50004227/142515241/k325.pdf/4d3bb1c0-e0bb-4c01-8eb6-f993cdbc23af>

Jízdní řády autobusové dopravy platné od 12. 12. 2021 naleznete na našich stránkách pod odkazy níže:

Okres Bruntál:



[http://www.kodis.cz/pdf/JŘ\\_12\\_12\\_2021/okres Bruntál.pdf](http://www.kodis.cz/pdf/JŘ_12_12_2021/okres_Bruntál.pdf)

Okres Opava:

[http://www.kodis.cz/pdf/JŘ\\_12\\_12\\_2021/okres Opava a linky směr Velká Polom.pdf](http://www.kodis.cz/pdf/JŘ_12_12_2021/okres_Opava_a_linky_směr_Velká_Polom.pdf)

Okres Nový Jičín:

[http://www.kodis.cz/pdf/JŘ\\_12\\_12\\_2021/okres Nový Jičín a linky směr Klimkovice.pdf](http://www.kodis.cz/pdf/JŘ_12_12_2021/okres_Nový_Jičín_a_linky_směr_Klimkovice.pdf)

Okres Frýdek-Místek:

[http://www.kodis.cz/pdf/JŘ\\_12\\_12\\_2021/okres Frýdek-Místek.pdf](http://www.kodis.cz/pdf/JŘ_12_12_2021/okres_Frýdek-Místek.pdf)

Okres Karviná:

[http://www.kodis.cz/pdf/JŘ\\_12\\_12\\_2021/okres Karviná.pdf](http://www.kodis.cz/pdf/JŘ_12_12_2021/okres_Karviná.pdf)

Linky provozované v okrese Ostrava-město jsou uvedeny ve výše uvedených odkazech dle jednotlivých okresů, kam ve své trase dále směřují. Dále upozorňujeme, že v přehledu nejsou uvedeny jízdní řády linek zajišťované a objednávané Olomouckým, resp. Zlínským krajem. Na těchto linkách nedochází k zásadním změnám v nabídce dopravní obsluhy s dopady na cestující.

V případě dotazů nás prosím neváhejte kontaktovat.

